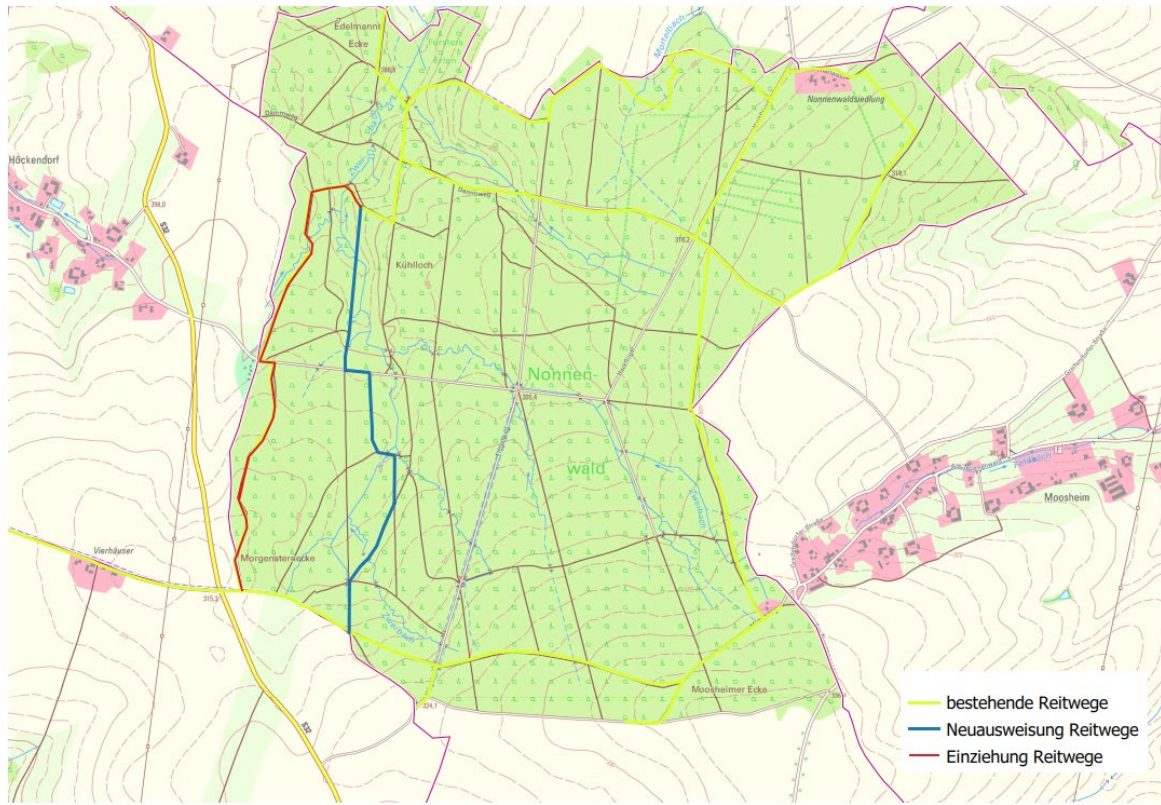


Anlagen

1. Karte mit Reitwegeverlauf



2. Abwägungsprotokoll

Abwägungsprotokoll zur Reitwegeausweisung und Reitwegeeinziehung im Rossauer Nonnenwald				
Anhörung der Eigentümer und Betroffenen				
	Anschriften	zurück am	Inhalt	Abwägung
1.	LRA Mittelsachsen Referat Wasserbau, Gewässerschutz- und Hochwasserschutz Leipziger Straße 4 09599 Freiberg	25.01.2024	Zustimmung - keine Einwände	nicht erforderlich
2.	LRA Mittelsachsen Referat Naturschutz Leipziger Straße 4 09599 Freiberg	02.02.2024	Zustimmung - keine Einwände	nicht erforderlich